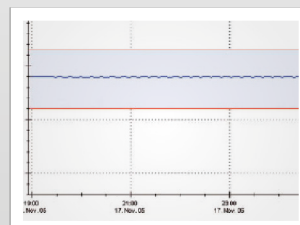


**Automatische Abtaugung und
Tauwasserverdunstung**

Zeitlich und thermisch überwacht. Kein manueller Abtauvorgang mehr erforderlich. Die Tauwasserverdunstung erfolgt automatisch.



Hohe Temperaturgenauigkeit
auch im eingebauten Zustand durch Umluftkühlung und leistungsstarke, belüftete Kältemaschine.

MED 126

PRO-ACTIVE



nach DIN 58345

- **PRO-ACTIVE-Steuerung:** Permanente, proaktive Überwachung der Leistungsdaten und Alarmierung bei Abweichungen; weltweit genaueste Temperatursteuerung dank zweier serienmäßiger PT-1000 Fühler.
- **Außengehäuse** aus verzinktem Stahlblech (rostgeschützt), mit weißer, kratzfester Pulverbeschichtung. Länge des Steckerkabels 2,8 m.
- **Stellfüße verstellbar** im Frontbereich zum Ausgleich von Bodenunebenheiten.
- **Innenraum** aus schlagfestem, weißem Kunststoff, mit eingeformten Auflagen.
- **Innenausstattung** bestehend aus drei schwarzen Schubfächern mit Arretierung und einem kunststoffbeschichteten Rost. Pro Schubfach ein verstellbarer Längs- und sechs verstellbare Querteiler. Lagerfläche pro Schubfach = 0,13 m².
- **Isolierung** mit 50 mm extra stark, aus hochwertigem, druckgeschäumtem und umweltschonendem Material. Energiesparend.
- **Tür** mit leicht austauschbarem Kunststoff-Magnetdichtungsrahmen, abschließbar.
- **Türanschlag wechselbar** (auch nachträglich), serienmäßig mit Rechtsanschlag (wie Abbildung).
- **Umluftkühlung**, schaltet beim Öffnen der Tür automatisch ab, sorgt für gleichmäßige Temperierung und reduziert das Temperaturgefälle auf ein Minimum.
- **Abtauung automatisch**, mit thermischer Überwachung und zeitlicher Begrenzung.
- **Tauwasserverdunstung** im Kältemaschinenraum.
- **Elektronische Temperatursteuerung** manipulationsgeschützt durch Schlüsselschalter. Folientastatur mit digitaler Temperaturanzeige und Minimum/Maximum-Temperaturspeicher.
- **Warnfunktionen** mit optischem und akustischen Alarmsignal bei Fehlfunktion und Stromausfall. Türöffnungsalarm nach 60 Sekunden.
- **Alarmweiterleitung** über potentialfreien Kontakt möglich (z. B. auf Mobiltelefon mit optionalem GSM-Modul oder Anbindung an zentrale Leittechnik).
- **Datendokumentation** auslesbar über USB-Schnittstelle mittels USB-Stick und Software KIRSCH Datenet.
- **Alarmweiterleitung** über potentialfreien Kontakt möglich (z. B. auf Mobiltelefon mit optionalem GSM-Modul oder Anbindung an zentrale Leittechnik).
- **Gefrierschutz** gegen Minustemperaturen.
- **Kältemaschine** statisch belüftet, hermetisch gekapselt, energiesparend, geräuscharm, servicefreundlich.

Technische Details

Kühlinhalt	120 Liter
Temperatureinstellung	ca. +2 °C bis +14 °C
Spannung	220 – 240 V, 50 Hz
Leistungsaufnahme	105 Watt
Normalverbrauch	0,58 kWh/24 h
Zulässige Umgebungstemperatur	von +10 °C bis +38 °C
Wärmeabgabe (max.)	183 Watt
Außenmaße (einschl. Wandabstand)	54 x 54 x 89 cm (BxTxH)
Innenmaße	44 x 42 x 67 cm (BxTxH) (Nutztiefe oben 5 cm, unten 15 cm geringer, Nutzbreite 2 cm geringer)
Außenmaße bei 90° geöffneter Tür	54 x 106 cm (BxT)
Rostgröße	44 x 24 cm
Lichtes Schubfachmaß	41 x 32 x 6 cm (BxTxH)
Max. Belastung Schubfach/Rost	13 kg/25 kg
Gewicht	netto 47 kg, brutto 57 kg

Sonderausstattung

- **Glastür.**
- **LED-Lichtleiste** an der Decke des Innenraums montiert.
- **Tischplatte** (Außenmaß: 91 cm hoch).
- **Tür-Dekorrahmen**, zum Befestigen bauseitiger Dekorplatten (Außenmaß: 55 cm breit).
- **Tür-Koppelungsbeschlag.**
- **Fahrbare Ausführung.**
- **Oberstes Schubfach abschließbar.**
- **Zusätzliche Längs- und Querteiler.**
- **Rost** 43,8 x 33 cm statt Schubfach.
- **Digitale Temperaturanzeige** vorbereitet zum externen Einbau in Möbelfront.
- **Tauwassergefäß** zur manuellen Entleerung, falls die Verdunstung nicht erwünscht ist (z. B. im OP-Bereich).
- **Kältemaschinenventilator** wenn beim Einbau die statische Belüftung nicht ausreichend ist oder für 60 Hz-Betrieb.
- **60 Hz Kältemaschine** auf Anfrage.
- **GSM-Modul** zur Alarmübertragung per SMS (z. B. auf ein Mobiltelefon).
- **Temperaturdokumentation:**
 - PC-KIT-NET (netzwerkfähige Version) DATALOG-USB-MONITORING.
 - Temperaturfühler PT 100 oder PT 1000, 4-leitig, Klasse 1/3 B, inkl. Referenzkörper (Messflasche bzw. Kälteblock), eingebaut.
 - Mechanischer Temperaturschreiber zum Einlegen mit zwei Wachspapierstreifen.